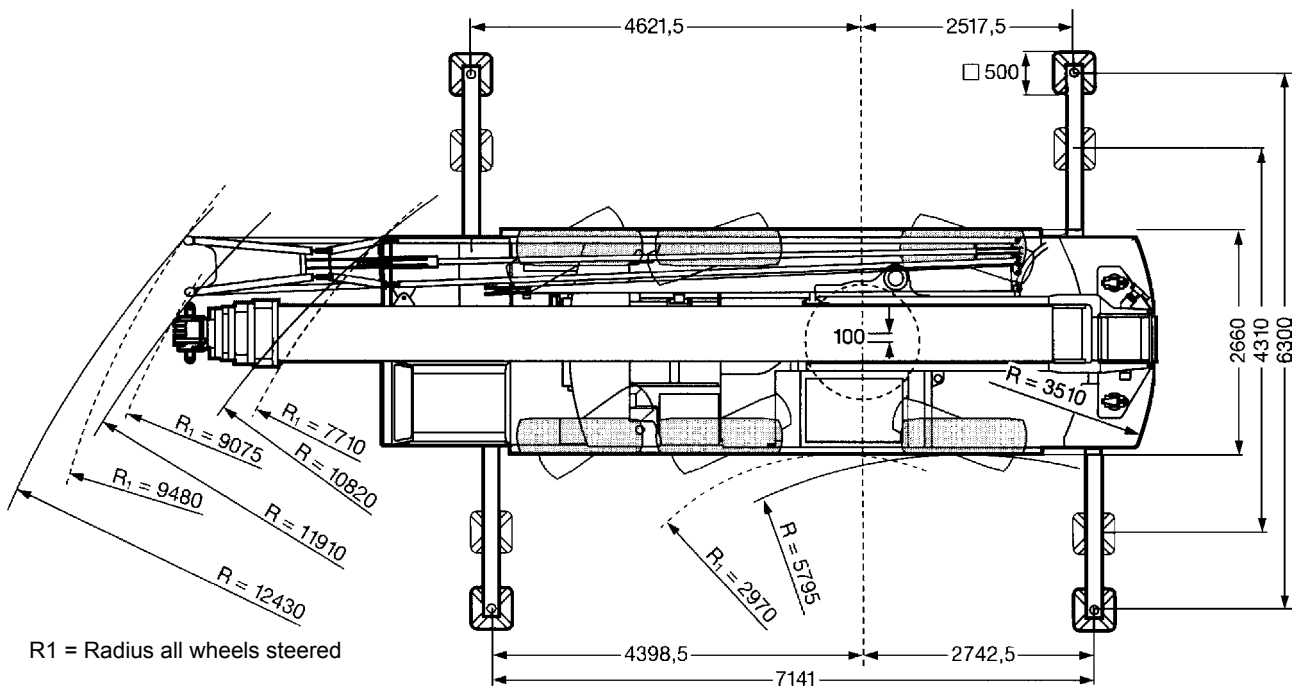
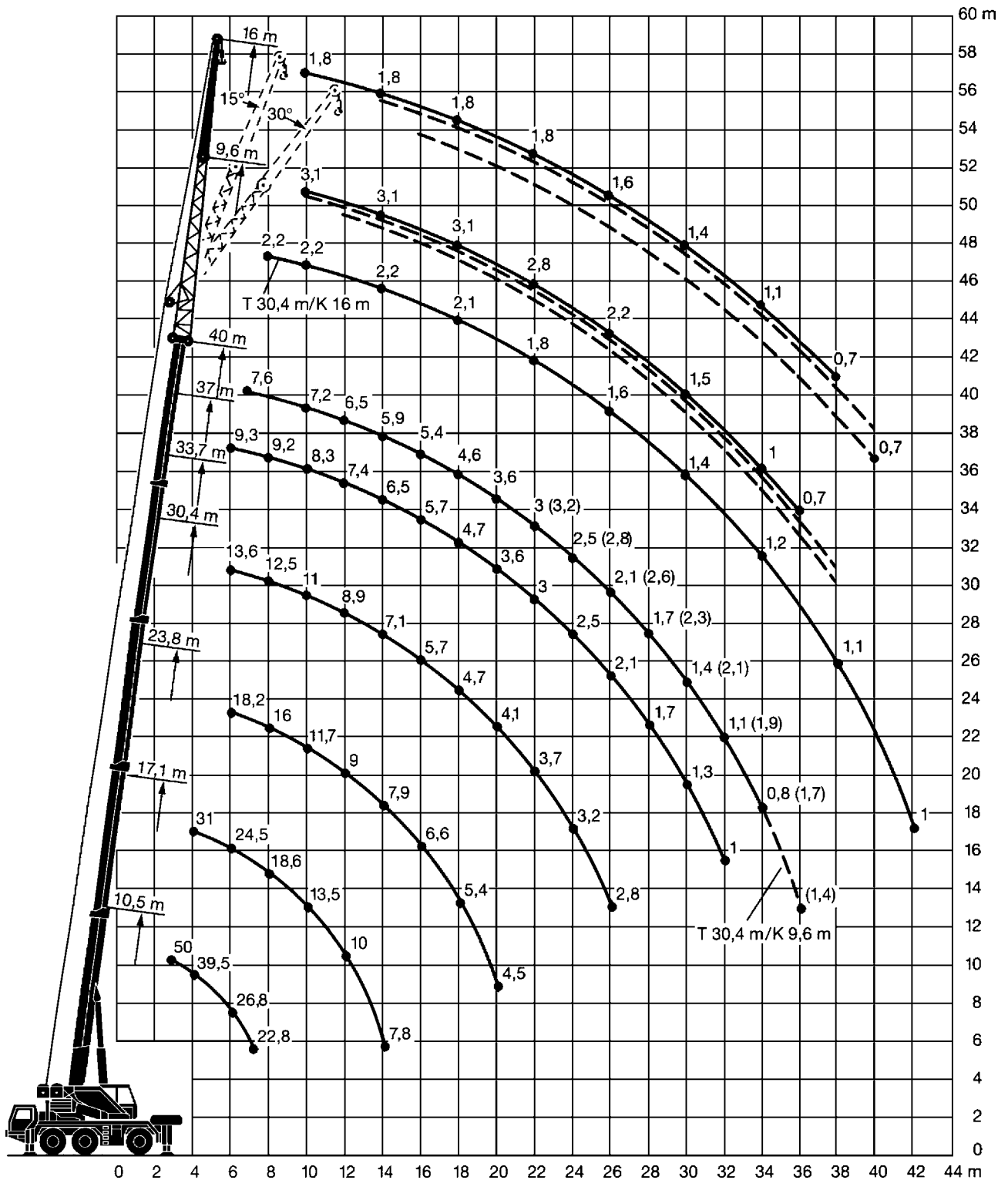


\* abgesenkt



R1 = Radius all wheels steered





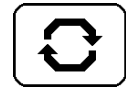
10,5-40m





9,7t



6,3x7,1m



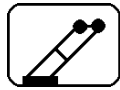
360°

 m	10,5*	10,5	17,1	23,8	30,4	37	40	 m
3	50	45,5						3
3,5	44,5	41	28,8					3,5
4	39,5	37,5	31	16,6				4
4,5	35,5	34	30	17,6				4,5
5	32	30,5	28,1	17,8	13,5			5
6	26,8	25,7	24,5	18,2	13,6	9,3		6
7	22,8	21,4	20,1	17,8	13,2	9,3	7,6	7
8			18,6	16	12,5	9,2	7,6	8
9			15,9	13,6	11,8	8,7	7,5	9
10			13,5	11,7	11	8,3	7,2	10
12			10	9	8,9	7,4	6,5	12
14			7,8	7,9	7,1	6,5	5,9	14
16				6,6	5,7	5,7	5,4	16
18				5,4	4,7	4,7	4,6	18
20				4,5	4,1	3,6	3,6	20
22					3,7	3	3	22
24					3,2	2,5	2,5	24
26					2,8	2,1	2,1	26
28						1,7	1,7	28
30						1,3	1,4	30
32						1	1,1	32
34							0,8	34

\* over rear



30,4-40m



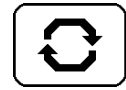
9,6m





9,7t

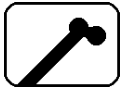


6,3x7,1m

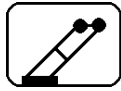


360°

	30,4			33,7			37			40			
	0°	15°	30°	0°	15°	30°	0°	15°	30°	0°	15°	30°	
7	4,5			5									7
8	4,5	4,5		5			4						8
9	4,5	4,5		4,9	4,6		4			3,1			9
10	4,5	4,4	4,2	4,9	4,5	4,3	4	3,8		3,1	3,1		10
12	4,5	4,3	4	4,7	4,3	4,1	3,9	3,7	3,5	3,1	3,1	3	12
14	4,3	4	3,7	4,4	4,2	3,9	3,8	3,6	3,3	3,1	3,1	2,9	14
16	4,1	3,7	3,4	4,2	4	3,6	3,7	3,4	3,1	3,1	3	2,8	16
18	3,8	3,4	3,1	4,1	3,7	3,3	3,6	3,2	2,8	3,1	2,9	2,6	18
20	3,5	3,1	2,8	3,8	3,4	3	3,3	2,9	2,6	3	2,7	2,4	20
22	3,2	2,8	2,6	3,2	3,1	2,8	3,1	2,7	2,5	2,8	2,5	2,2	22
24	2,8	2,6	2,4	2,7	2,8	2,5	2,7	2,5	2,3	2,6	2,3	2	24
26	2,6	2,3	2,2	2,2	2,4	2,3	2,3	2,4	2,2	2,2	2,1	1,9	26
28	2,3	2,2	2	1,8	2	2,1	1,9	2	2	1,8	1,9	1,7	28
30	2,1	2	1,9	1,5	1,6	1,7	1,6	1,7	1,8	1,5	1,6	1,6	30
32	1,9	1,9	1,8	1,2	1,3	1,4	1,3	1,4	1,5	1,2	1,3	1,4	32
34	1,7	1,7	1,7	1	1	1,1	1	1,1	1,2	1	1,1	1,1	34
36	1,4	1,5	1,5	0,7	0,8	0,8	0,8	0,9	0,9	0,7	0,8	0,9	36
38					0,6	0,6	0,6	0,7	0,7		0,6	0,7	38



30,4-40m



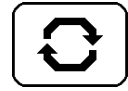
16m





9,7t



6,3x7,1m



360°

	30,4			37			40			
	0°	15°	30°	0°	15°	30°	0°	15°	30°	
8	2,2									8
9	2,2			2						9
10	2,2			2			1,8			10
12	2,2	2,2		2			1,8			12
14	2,2	2,1	1,9	2	2		1,8	1,8		14
16	2,2	2	1,8	2	1,9	1,7	1,8	1,8	1,6	16
18	2,1	1,9	1,7	2	1,8	1,6	1,8	1,8	1,6	18
20	2	1,7	1,5	2	1,7	1,5	1,8	1,7	1,5	20
22	1,8	1,6	1,4	1,9	1,6	1,4	1,8	1,6	1,4	22
24	1,7	1,5	1,4	1,8	1,5	1,4	1,7	1,5	1,3	24
26	1,6	1,4	1,3	1,6	1,4	1,3	1,6	1,4	1,3	26
28	1,5	1,3	1,2	1,5	1,4	1,2	1,5	1,3	1,2	28
30	1,4	1,2	1,1	1,4	1,3	1,2	1,4	1,3	1,2	30
32	1,3	1,2	1,1	1,4	1,2	1,1	1,3	1,2	1,1	32
34	1,2	1,1	1,1	1,2	1,2	1,1	1,1	1,2	1,1	34
36	1,1	1,1	1	1	1,1	1,1	0,9	1	1,1	36
38	1,1	1	1	0,8	0,9	1	0,7	0,8	1	38
40	1	1	1	0,6	0,7	0,8		0,6	0,7	40
42	1	1	1			0,6				42